

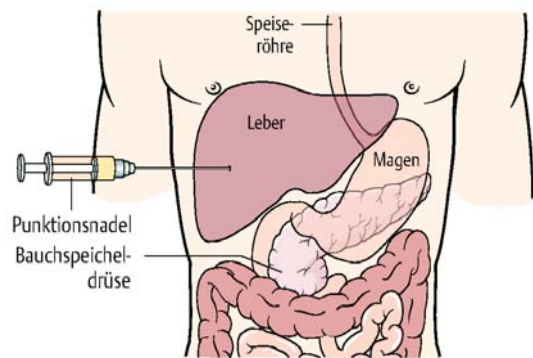
Leberbiopsie (Ultraschall gesteuert)

Sehr geehrte Patientin, sehr geehrter Patient,

Ihr Arzt hat Ihnen zur Abklärung Ihrer Erkrankung (erhöhte Leberwerte) eine Leberbiopsie empfohlen.

Ziel dieser Untersuchung ist es, eine Probe aus der Leber zu gewinnen und diese von einem Pathologen untersuchen zu lassen. Die Erkrankung Ihrer Leber kann so genau erfasst und die genau darauf Therapie genau darauf abgestimmt werden.

Technik: Nach Desinfektion der Haut und örtliche Hautschnitt (ca. 0,5 cm) vorgenommen. Dann wird vorgeschoben. Durch Erzeugen eines Unterdrucks wird eine Leberprobe gewonnen und die Nadel wieder entfernt. Dieser Vorgang dauert nur 1–2 Sekunden. Die gewonnene Probe wird anschließend an den Pathologen gesandt, das Ergebnis liegt in ca. 7–10 Tagen vor.



Die Untersuchung erfolgt unter Ultraschallkontrolle einen kurzen Punktionsschmerz. Bei einigen Patienten der rechten Schulter auftreten. Diese sind Folge einer Reizung von Nerven, die durch das Zwerchfell ziehen. Sie bilden sich zumeist schnell zurück. Nur in wenigen Fällen müssen Schmerzmittel eingesetzt werden. Körperliche Besonderheiten können in seltenen Fällen die Gewebeentnahme verhindern oder eine erneute Punktion nötig machen. Anschließend überwachen wir Sie in der Regel 4 Stunden in unserer Praxis und entlassen Sie dann nach Hause. Am Tage der Untersuchung sollten Sie sich schonen und keine körperlichen Anstrengungen unternehmen.

Während der **Überwachung in der Praxis** bitten wir Sie, zuerst 2 Stunden auf der rechten Seite zu liegen. Dies dient der Kompression der Punktionsstelle. Wir bieten Ihnen im Verlauf der Überwachung Getränke an.

Die Untersuchung wird von **speziell ausgebildeten und erfahrenen Ärzten und medizinischen Fachangestellten** durchgeführt.

Nach der Überwachungsphase sollte Sie sich möglichst von Angehörigen oder Freunden abholen lassen

Nahrungskarenz:

Bitte bleiben Sie 8 Stunden vor der Untersuchung nüchtern. Die Aufnahme von Flüssigkeit ist erlaubt. Bitte nehmen Sie notwendige Medikamente erst nach der Untersuchung ein. Anschließend können Sie Speisen aufnehmen.

Vorerkrankungen

Bitte informieren Sie uns über ernsthaft Erkrankungen, insbesondere Herzkrankheiten, Allergien, Blutgerinnungsstörungen, chronische Infektionskrankheiten. Bei Herzklappenentzündungen sollten Sie am Tag der Untersuchung ein Antibiotikum nehmen, um Herzklappenentzündungen vorzubeugen.

Medikamente:

Bitte informieren Sie uns über die von Ihnen eingenommenen Medikamente.

Blutgerinnungshemmende Substanzen wie Aspirin/ASS, Heparin oder Marcumar in den letzten 10 Tagen vor der Untersuchung eingenommen, schließen die Untersuchung aus!

Komplikationen:

Im Allgemeinen verläuft die Untersuchung komplikationslos. Wir führen 30 – 50 Biopsien pro Jahr durch, bisher ohne „Nebenwirkungen“. Dennoch kann es in unglücklichen Fällen zur Verletzungen der Gallenblase, rechten Niere oder Lunge kommen. Eine stärkere Nachblutung aus der Leber nach Probeentnahme kann einen operativen Eingriff nötig machen. (Risiko < 0,1%, nach Angaben der Fachliteratur). Die Überwachung in der Praxis dient dazu, eine Komplikation rechtzeitig zu erkennen. Werden solche Komplikationen nicht schnell genug erkannt, kann dies zu lebensbedrohlichen Folgen führen.

Überwachung:

Sollten **nach** der Untersuchung bei Ihnen **ungewöhnliche** Beschwerden auftreten, wenden Sie sich **umgehend an die Praxis! (02323 – 946220)**

Ist diese schon geschlossen, erreichen Sie uns unter:

<u>Dr. Felten</u>	<u>02325 / 792501</u>	<u>oder</u>	<u>0172 / 2812807</u>
<u>Dr. Hinz</u>			<u>0171 / 2963600</u>
<u>Dr. von der Ohe</u>	<u>0208 / 3018610</u>	<u>oder</u>	<u>0160 / 1171661</u>
<u>Dr. Wallner</u>	<u>0201 / 4309550</u>	<u>oder</u>	<u>0178 / 2089408</u>

In **Notfällen** arbeiten wir bevorzugt mit folgenden Herner Kliniken zusammen:

Ev. Krankenhaus Herne, Wiescherstraße 24, 44623 Herne (Gastroenterologie und Chirurgie) 02323 / 498-0

St. Anna Hospital, Hospitalstr. 19, 44649 Herne (Gastroenterologie und Chirurgie) 02325 / 986-0

Marienhospital, Uni-Klinik Herne, Hölkeskampring 40, 44623 Herne (Gastroenterologie und Chirurgie) 02323 / 499-0

Haben Sie noch Fragen? Sprechen Sie uns bitte jederzeit an!

Frau Dr. med. Gisela Felten
Internistin – Gastroenterologin

Dr. med. Matthias Hinz
Internist – Gastroenterologe

PD Dr. med. Manfred von der Ohe
Internist - Gastroenterologe

Frau Dr. med. Isabel Wallner
Internistin – Gastroenterologin